

EntraPass Corporate Edition

Logiciel de gestion de la sécurité
sur le Web ou en réseau



Des caractéristiques qui font une différence¹:

- Sécurité accrue avec l'intégration de systèmes d'accès, de vidéo, d'intrusion et de systèmes d'accès téléphoniques faciles à régler
- Moteur de base de données à haute performance Sybase SQL incorporé
- Jusqu'à 20 postes de travail et des milliers de lecteurs
- Installation et utilisation rapides et conviviales
- Possibilité d'utiliser un poste de travail WebStation qui permet au système d'être commandé à distance
- L'éditeur de tâches du SmartLink automatise les tâches du système
- La présentation double ou triple de carte avec le nouveau progiciel KT400. Les options offertes par le menu déroulant incluant les suivantes: activer le relais, armer le système d'alarme, désactiver le relais, verrouiller porte et déverrouiller porte
- Jusqu'à 20 intervalles par horaire

Sur le Web ou en réseau

EntraPass Corporate Edition est un logiciel de gestion de la sécurité puissant qui s'utilise sur le Web ou en réseau et qui s'adapte facilement pour répondre aux besoins des entreprises en croissance, vous permettant de gérer un immeuble ou d'accéder à plusieurs établissements éloignés à partir d'un réseau.

Réglage express

Le réglage express vous permet de configurer des composantes du système telles que des sites et des contrôleurs, de même que des dispositifs associés à ces composantes comme des portes et des entrées. Cet utilitaire réduit la programmation au minimum, permettant ainsi à l'installateur de vérifier l'installation et les composantes du système.

Architecture de site

Un site est composé de contrôleurs reliés au même port ou à la même connexion. Le système peut contrôler jusqu'à 32 sites locaux (dotés de contrôleurs de portes KT-100, KT-200, KT-300 ou KT-400) par passerelle multisite. De plus, EntraPass Corporate Edition permet aux utilisateurs d'ajouter jusqu'à 512 connexions IP sécurisées ou sites d'accès par ligne commutée par passerelle multisite. Le logiciel EntraPass est évolutif – il croît au même rythme que les besoins en sécurité de l'entreprise.

Serveur redondant

EntraPass Corporate Edition offre un serveur redondant optionnel avec une base de données miroir pour surveiller toute l'activité sur votre serveur EntraPass principal et crée une copie en temps réel de la base de données du système. Dans l'éventualité d'une défectuosité du serveur principal, la base de données miroir initialise automatiquement le serveur redondant, qui supporte toutes les caractéristiques et fonctions du serveur principal. Quand le serveur principal revient en ligne, toutes les archives sont fusionnées et/ou la base de données en entier est copiée du serveur redondant, sans interrompre le fonctionnement du système.

Prêt pour la mise en réseau

EntraPass Corporate Edition est compatible avec IP Link de Kantech (un convertisseur RS-232 à TCP/IP) qui fournit une connexion sécurisée à Ethernet. C'est une façon simple et abordable de gérer votre système de contrôle d'accès sur un réseau en relayant les données entre les contrôleurs de portes et la passerelle multisite. Le IP Link de Kantech sert de dispositif d'invitation à émettre qui contrôle la bande passante excessive en communiquant avec les passerelles multisites seulement si nécessaire.

(1) Toutes les caractéristiques d'EntraPass énumérées sur cette fiche technique sont offertes avec la version 5.01 et ultérieure du logiciel.

Caractéristiques

Contrôleurs de portes compatibles

EntraPass Corporate Edition est compatible avec les contrôleurs de portes KT-100, KT-200, KT-300 et KT-400 de Kantech. Ceci représente un avantage additionnel lors de la mise à niveau de sites existants qui nécessitent plus de flexibilité et des interfaces client améliorées. Cela permet de plus aux installateurs de sélectionner le contrôleur qui s'adapte le mieux aux besoins et au budget de leurs clients.

Le KT-400 est un contrôleur Ethernet crypté (128 bits AES) pour quatre portes, utilisé comme contrôleur de portes et comme dispositif de communication IP (par le port Ethernet incorporé) pour une boucle de site éloigné. Ceci évite d'avoir à utiliser un IP Link pour se brancher au réseau.

Gestion de système simplifiée

Les espaces de travail d'EntraPass offrent des aperçus personnalisés selon les privilèges d'accès de l'opérateur. Chaque espace de travail est créé et défini en termes de dispositifs, passerelles, sites, portes, relais, etc. – et est configuré pour déterminer les secteurs et les aperçus du système EntraPass auxquels l'opérateur peut avoir accès, tels que l'affichage, les champs de cartes, etc. Les espaces de travail vous permettent de créer différents aperçus du système EntraPass, qui peuvent être enregistrés et s'appliquer à n'importe quel opérateur.

Un opérateur peut en outre créer et améliorer les aperçus afin d'exclure des composantes inutiles pour les opérations courantes. L'opérateur peut créer, enregistrer et réutiliser des espaces de travail temporaires. Ceci est utile chaque fois qu'une opération récurrente est nécessaire dans le système, comme la création de rapports.

Vous pouvez assigner jusqu'à cinq cartes à n'importe quel employé afin d'éviter de créer cinq entrées différentes dans EntraPass. À ce moment, les niveaux d'accès peuvent aussi être utilisés pour s'assurer que les détenteurs de carte ont accès seulement aux secteurs autorisés.

Gérez votre système à distance

Gérez facilement votre système par Internet à l'aide d'un poste de travail EntraPass WebStation. L'interface Web fournit l'accès à distance pour créer, modifier et supprimer des détenteurs de carte, et pour exporter les listes de détenteurs de carte sans utiliser de postes de travail additionnels. Vous pouvez assigner un niveau d'accès aux détenteurs de carte, gérer des niveaux d'accès et des horaires, contrôler manuellement des portes, des relais et des entrées, consulter les dernières transactions d'une carte, recevoir des rapports sécurisés par courriel, voir des activités en temps réel ou exporter en format csv ainsi qu'intégrer et afficher en direct des images de caméras IP ou de DVR, etc. à l'aide de WebViews. En outre, avec l'éditeur de vocabulaire EntraPass, vous pouvez traduire votre WebStation dans une autre langue. EntraPass supporte les langues suivantes : français, anglais, espagnol, portugais, néerlandais, allemand, italien et chinois.

SmartLink pour l'intégration et l'automatisation de système évolué

L'application SmartLink permet aux opérateurs d'intégrer EntraPass Corporate Edition à la plupart des dispositifs

intelligents comme les multiplexeurs vidéo, les systèmes de CVCA, les écrans ACL, les sélecteurs matriciels vidéo, etc.

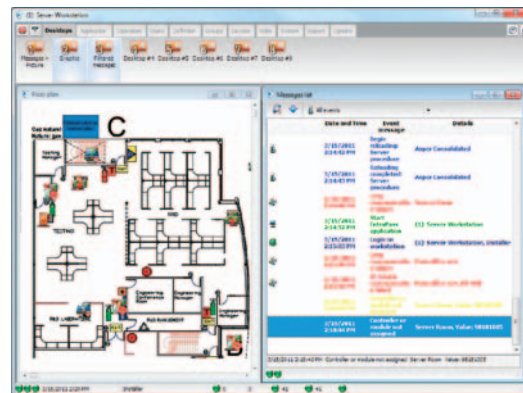
SmartLink utilise une connexion RS-232 ou réseau entre le poste de travail EntraPass et le dispositif externe.

Avec l'éditeur de tâches du SmartLink, EntraPass atteint de nouveaux niveaux dans l'automatisation des tâches. Une série de tâches semblables à des macros peuvent être créées et déclenchées pour n'importe quelle activité ou composante dans le système. Quand une activité se produit, les tâches sont alors exécutées par le système. Vous pouvez activer manuellement ces tâches directement à partir des plans d'étage interactifs dans EntraPass.

Une intégration de système évolué peut être atteinte en utilisant la bibliothèque bidirectionnelle SmartLink pour communiquer avec les applications logicielles comme les systèmes d'assiduité, de cartes d'identification, de gestion des ressources humaines, d'inscription d'étudiants, etc. Ceci permet des échanges complets et en temps réel entre les systèmes, éliminant ainsi les entrées de données redondantes.

Les aperçus Web offrent une expérience opérateur améliorée

Des agencements graphiques peuvent améliorer votre expérience EntraPass. Vous pouvez intégrer des DVR autonomes, des caméras IP, des pages Web ou des fichiers de réseau sur votre bureau de travail. Par exemple, ajoutez une vue de caméra IP ou une carte géographique avec des objets comme des portes et des caméras, directement sur la carte pour une représentation visuelle d'objets à divers emplacements autour du monde. Ceci vous donne la capacité de combiner plusieurs technologies dans une vue consolidée.



Programme Avantage Kantech

Un programme optionnel, Programme Avantage Kantech (PAK), fournit 12 mois de mises à jour et de formation en ligne pour les utilisateurs. À mesure qu'EntraPass continue à offrir de nouvelles caractéristiques et améliorations, il importe plus que jamais que vous ayez la formation et les outils nécessaires pour utiliser efficacement cette solution. Ce programme vous permet de recevoir les nouvelles fonctionnalités, de la formation pour les utilisateurs et les mises à jour du logiciel. Achetez le nombre de jetons requis pour votre installation EntraPass et activez ensuite la licence dans le logiciel du serveur EntraPass. Pour

Regardez de plus près

accéder à la formation en ligne pour les utilisateurs offerte par le Programme Avantage Kantech, remplissez simplement le formulaire d'inscription sur notre site Web www.kantech.com.

Intégration vidéo

La capacité de surveillance en temps réel souligne l'importance que prend de plus en plus la vidéo dans l'industrie des systèmes de contrôle d'accès. L'intégration aux systèmes de gestion vidéo numérique HDVR, NVR VideoEdge, TVR et Intellex d'American Dynamics permet de regarder la vidéo en temps réel de même que la vidéo enregistrée. La vidéo peut être liée aux activités d'accès (comme une porte forcée) et être enregistrée simultanément à l'aide d'une (1) et jusqu'à 16 caméras sur différents enregistreurs American Dynamics. Les préreglages, les séquences, les commandes de dômes et les vues 1x1, 2x2, 3x3 et 4x4 sont accessibles à partir du logiciel EntraPass.

Les images de toutes les caméras peuvent être affichées à partir d'un plan d'étage simplement en double-cliquant sur l'icône de la caméra. Les opérateurs peuvent configurer des paramètres de visionnement pour les applications vidéo numériques grâce à une interface utilisateur d'EntraPass.

EntraPass Video Vault

EntraPass Video Vault offre une manière facile de préserver d'importantes données vidéo pour référence future. Comme l'enregistrement vidéo exige beaucoup d'espace, l'utilisation d'un outil de gestion de l'archivage comme EntraPass Video Vault permet aux entreprises de mieux gérer et de récupérer plus facilement des données vidéo. EntraPass Video Vault permet que des vidéoclips d'alarme Intellex ou EntraPass soient automatiquement archivés sous forme de fichiers AVI (Audio Video Interlaced), KVI (Kantech Video Intellex), KVA (Kantech Video Archive) ou IMG (American Dynamics Network Client) qui peuvent être protégés par mot de passe. Chaque EntraPass Video Vault peut être relié à autant de

HDVR, de NVR VideoEdge, de TVR et d'Intellex de American Dynamics que définies dans le logiciel EntraPass. La vidéo peut être enregistrée sur 24 disques préprogrammés.

Une image .bmp peut être associée automatiquement à chaque vidéoclip, et une vignette peut être créée sur la première image du vidéoclip.

Intégration de panneaux d'alarme



L'intégration de panneaux d'alarme peut être réalisée de deux façons à l'aide de la passerelle multisite. La première façon consiste à brancher la passerelle multisite directement aux panneaux d'alarme PowerSeries ou

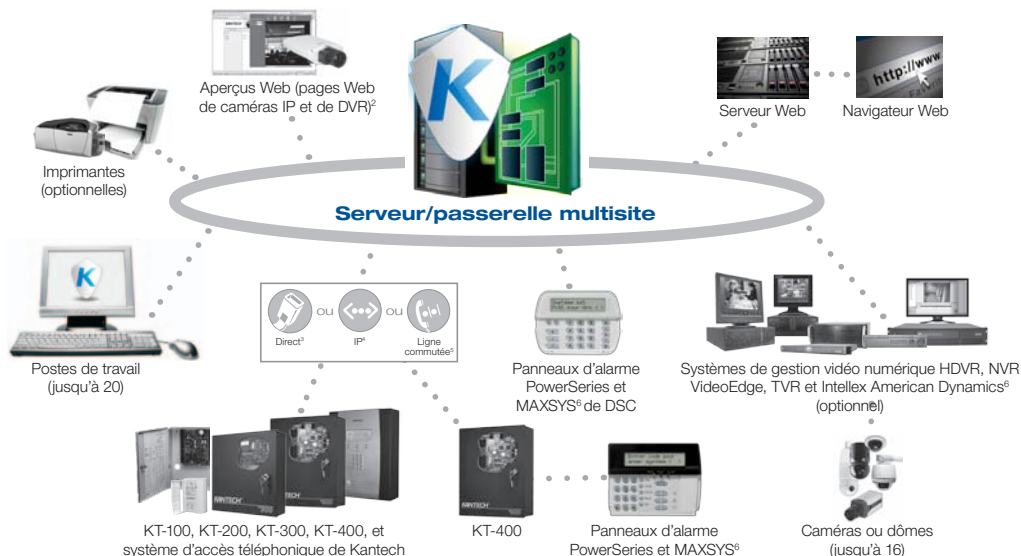
MAXSYS de DSC. L'autre option vise à brancher le KT-400 à la passerelle multisite qui, à son tour, est branchée aux panneaux d'alarme PowerSeries ou MAXSYS de DSC.

Chaque méthode de branchement permet aux panneaux d'alarme de recevoir des signaux d'activités d'intrusion, de voir l'état des zones ainsi que de gérer les partitions et les codes d'utilisateur. De plus, le système peut être armé/désarmé (une ou plusieurs partitions) avec un lecteur (KT-400 seulement) ou manuellement.

Intégration d'un système d'accès téléphonique

EntraPass Corporate Edition s'intègre aussi au système d'accès téléphonique de Kantech pour vous offrir une solution de contrôle d'accès avec des capacités d'accès par téléphone. Le système est livré avec une version simplifiée du logiciel EntraPass, permettant ainsi une configuration et des mises à jour rapides, la surveillance des transactions en direct et la sauvegarde du système. Pour plus d'information, veuillez vous référer à la fiche technique du système d'accès téléphonique de Kantech.

Schéma d'un système de base



(2) Une variété de produits vidéo ont été testés avec succès à l'aide des aperçus Web. Pour une liste complète, veuillez communiquer avec le service des ventes de Kantech

(3) Directement: en utilisant un RS-232 ou RS-485 avec un convertisseur USB-485 ou VC-485, KT-100 utilisant RS-485 avec un convertisseur

(4) IP avec un IP Link de Kantech ou un contrôleur Ethernet KT-400

(5) Ligne téléphonique: KT-300 seulement en utilisant un modem RS-232 au site à distance (un KT-100 doit être relié au KT-300 ou au KT-400)

(6) Voir Capacités d'intégration (dans la section « Spécifications » à la page suivante) pour plus d'information

Exigences matérielles recommandées

(sans intégration vidéo). Processeur bicœur
 Processeur (avec intégration vidéo) . . . Processeur quadricœur
 Mémoire vive 2 Go
 Espace disque requis pour le logiciel . . . 20 Go (30 Go avec l'intégration vidéo)
 Profondeur de couleur 24 bits (16 millions de couleurs), requis pour intégration vidéo seulement
 Résolution d'écran 1024 x 768
 Carte graphique AGP ou PCI Express 8X
 (sans intégration vidéo) cartes graphiques avec mémoire de 64 Mo et DirectX 9.0
 Carte d'interface graphique NVS 295 ou l'équivalent
 (avec intégration vidéo)
 Lecteur DVD/CD-ROM 48x
 Carte réseau 10/100 Base-T (Gigabit ou supérieure avec intégration vidéo)

Compatibilité du système d'exploitation
 Windows XP Pro en version 32 bits, Serveur 2003/2008 Standard/Enterprise, Vista Pro et Windows 7 Pro (tous en version à 32 et 64 bits). Les plus récents ensembles de modifications provisoires et les mises à jour doivent être installés sur tous les systèmes d'exploitation.
 Environnement virtuel VMware Workstation Version 7 ou supérieure

Capacités du système

Cartes Illimitées
 Familles de cartes ou codes de sites Illimitées
 Contrôleurs de portes 17 408 par passerelle multisite
 Lecteurs de cartes/claviers
 KT-300 34 816 par passerelle multisite
 KT-400 69 632 par passerelle multisite
 Points de surveillance (entrées)
 KT-300 278 528 par passerelle multisite
 KT-400 4 456 448 par passerelle multisite
 Sorties auxiliaires pour lecteur
 DEL et alarmes de porte 69 632 (KT-300)
 Étages par cabine d'ascenseur 64
 Niveaux d'accès d'utilisateur de carte . . . 250 par établissement
 Combinaisons de niveau d'accès Illimitées
 Horaires 100/établissement
 Intervalles par horaire 4 (KT-300), 20 (KT-400)
 Jours fériés 366 par système
 Postes de travail d'opérateur 20 + 1 sur le serveur
 Ouvertures de sessions WebStation . . . 4 simultanées
 Passerelles multisites 41
 Mots de passe d'opérateur Illimités
 Niveaux de sécurité d'opérateur Illimités, prédéfinis (3)
 Langues utilisées simultanément Deux
 Nombre d'imprimantes une imprimante journal, une imprimante pour les rapports et une imprimante de cartes d'identification par poste de travail
 Port série / USB Max. 32 par passerelle multisite
 Sites éloignés Max. 512 par passerelle multisite

Capacités d'intégration

Intrusion Panneaux d'alarme DSC (PC1616, PC1832, PC1864, PC4020)
 Vidéo Systèmes de gestion vidéo numérique
 HDVR, NVR VideoEdge, TVR et Intellex American Dynamics. Intellex Ultra, DVMS et IP exigent tous un logiciel v3.1 ou supérieur, Intellex LT exige un logiciel v2.6 ou supérieur.

Numéros de modèle

Chaque progiciel EntraPass Corporate Edition comprend : deux licences de postes de travail additionnels, une licence de serveur/poste de travail, une licence de passerelle multisite et une licence WebStation

Logiciel

E-COR-XX-V5 EntraPass Corporate Edition v5.xx
 Logiciel et manuel d'utilisateur
 E-COR-V5 EntraPass Corporate Edition v5.xx
 Logiciel seulement
 E-COR-UPG-XX-V5 Mise à niveau du logiciel EntraPass Corporate Edition de v3.xx à v5.xx et du manuel d'utilisateur (jeton du Programme Avantage Kantech requis pour mises à jour futures).

Licences de passerelles multisites et de postes de travail additionnels

E-COR-WS1 EntraPass Corporate Edition, licence pour un poste de travail additionnel (v3.xx et supérieure)
 E-COR-WS6 EntraPass Corporate Edition, licence pour 6 postes de travail additionnels (v3.xx et supérieure)
 E-COR-COM EntraPass Corporate Edition, licence pour 40 passerelles multisites additionnelles (v3.xx et supérieure)

Options

E-COR-RDN EntraPass Corporate Edition (option), licence pour 1 serveur redondant (v3.xx et supérieure)
 E-COR-SQL EntraPass Corporate Edition (option), licence pour 1 passerelle (interface Oracle/MS SQL HR) (v3.xx et supérieure)
 E-COR-WM EntraPass Corporate Edition (option), licence pour 1 EntraPass Video Vault (v3.xx et supérieure)
 E-COR-WEB-1 EntraPass Corporate Edition (option), licence pour 1 WebStation simultanée (v4.xx et supérieure)
 E-COR-WEB-3 EntraPass Corporate Edition (option), licence pour 3 WebStations simultanés (v4.xx et supérieure)

Programme Avantage Kantech

E-COR-KTK-1 Jeton Kantech pour EntraPass Corporate Edition (1)
 E-COR-KTK-2 Jeton Kantech pour EntraPass Corporate Edition (2)
 E-COR-KTK-3 Jeton Kantech pour EntraPass Corporate Edition (3)
 E-COR-KTK-5 Jeton Kantech pour EntraPass Corporate Edition (5)
 E-COR-KTK-10 Jeton Kantech pour EntraPass Corporate Edition (10)

Manuels d'utilisateur

E-COR-MAN-XX Manuel d'utilisateur EntraPass Corporate Edition

Note : XX dans le numéro de modèle indique la langue du manuel d'utilisateur : EN (anglais), FR (français)

Produits connexes



Panneaux d'alarme PowerSeries et MAXSYS de DSC



DVRs Intellex



Dômes miniatures Discover

Homologations



www.kantech.com